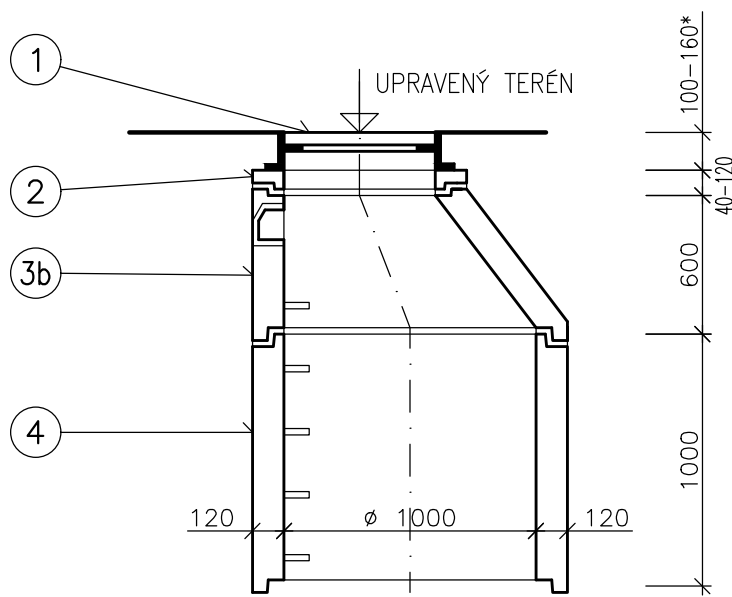
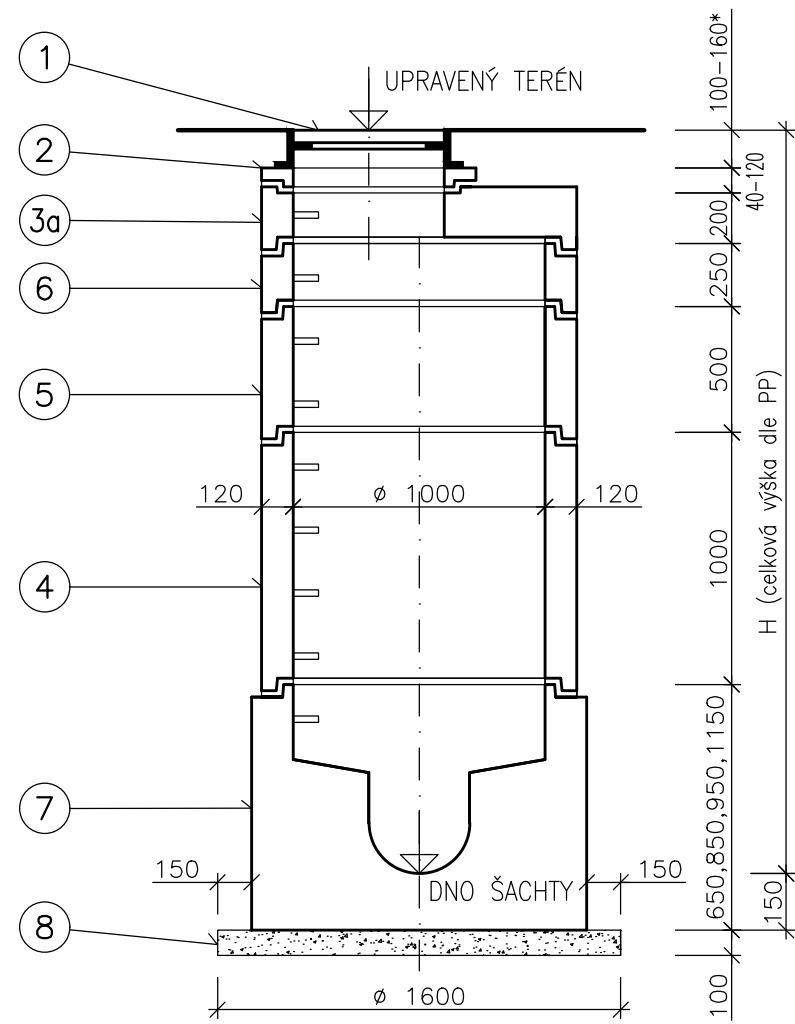


VZOROVÉ PROVEDENÍ VSTUPNÍCH ŠACHET
BETONOVÉ DN1000



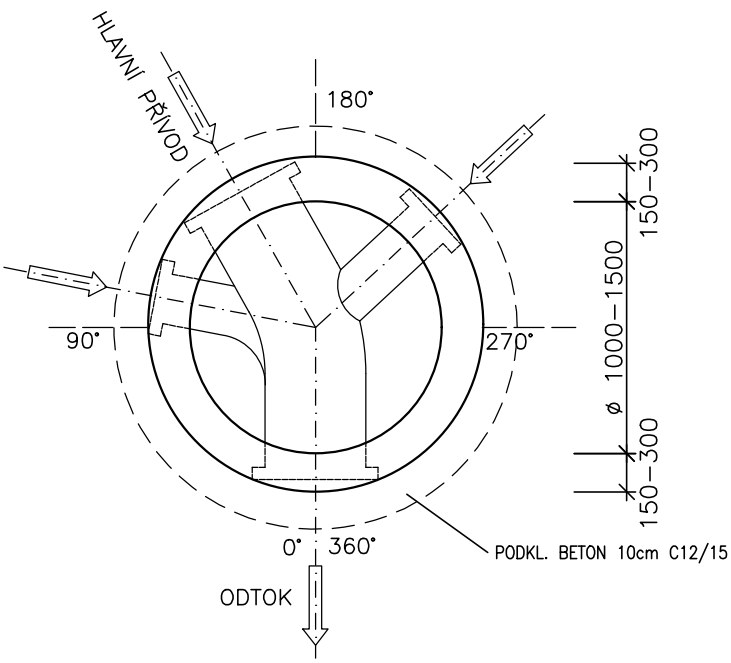
POZNÁMKY:
ŠACHTA JE VYKLÁDÁNA Z TYPOVÝCH PREFABRIKOVANÝCH DÍLCŮ
ŠACHTOVÉ DNO BUDE Z VÝROBY OPATŘENO PŘÍSLUŠNOU
ŠACHTOVOU VLOŽKOU

*NAVŘZENÉ POKLOPY:
TŘÍDA ZATÍŽENÍ D400 – V POJÍŽDĚNÝCH KOMUNIKACÍCH
TŘÍDA ZATÍŽENÍ B125 – V NEPOJÍŽDĚNÝCH KOMUNIKACÍCH
TŘÍDA ZATÍŽENÍ A15 – V NEZPEVNĚNÝCH PLOCHÁCH

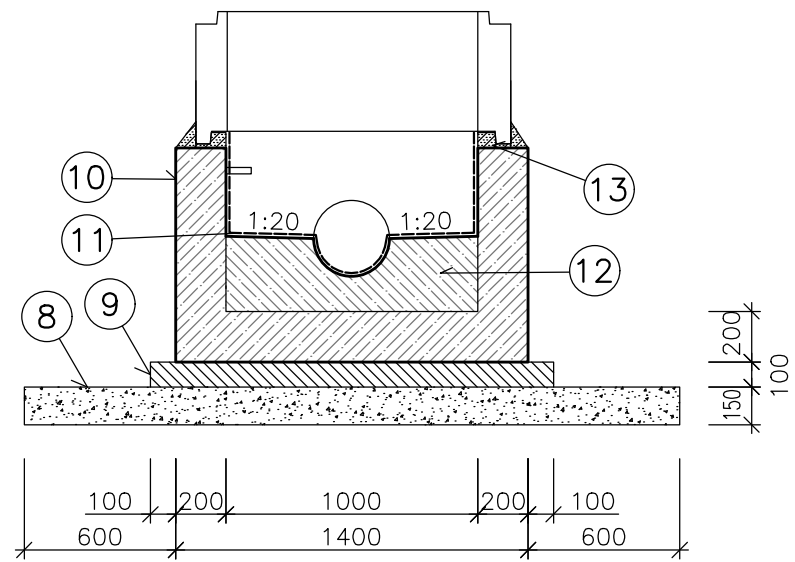
DALŠÍ INFORMACE JSOU UVEDENY VE VZOROVÝCH SESTAVÁCH
ŠACHET (301.2d) A PŘEHLEDU ŠACHET (301.5)

OZNAČ.	POPIS MATERIÁLU		
1	*POKLOP NA VSTUPNÍ ŠACHTY		
2	VYROVNÁVACÍ PRSTENCE NA ŠACHTY:		
	2a 600/40/120	2c 600/80/120	2e 600/120/120
	2b 600/60/120	2d 600/100/120	
3a	1000/600/120 - ŠACHTOVÝ KÓNUS		
3b	1000/600/200 - PŘECHODOVÁ DESKA		
4	1000/1000/120 - SKRUŽ ROVNÁ		
5	1000/500/120 - SKRUŽ ROVNÁ		
6	1000/250/120 - SKRUŽ ROVNÁ		
7	ŠACHTOVÉ DNO NA POTRUBÍ DN 250-600 DN1000/500-700-800-1000		
8	ŠTĚRKOVÉ LOŽE - fr. 16 - 32 mm		
9	PODKLADNÍ BETON C12/15		
10	ŠACHTOVÉ DNO MONOLITICKÉ XC4 C30/37, vč. OCEL. STUPEL S PE POVLAKEM		
11	HYDROIZOLAČNÍ NÁTĚR		
12	SPÁDOVÝ BETON - KYNETA		
13	VODOTĚSNÁ MALTA		

PŮDORYS SPODNÍ ČÁSTI ŠACHTY



MONOLITICKÉ DNO



Uvedení výrobce nebo obchodního názvu v této dokumentaci je pouze informativní, z důvodu
určení standardu pro daný výrobek.

 VAK SERVIS s.r.o. Domažlické předměstí 610, 339 01 Klatovy vakservis@ktnet.cz, dat. schránka: 5fx9muz	Odp. projektant Mgr. Michal Mareš 376 358 777		Kopie č.
	Vypracoval(a) Bc. Jan Klíma 376 358 779		
Investor Správa a údržba silnic PK, Koterovská 162, 326 00 Plzeň, IČO 72053119 Městys Chudenice, Kvapilova 215, 339 01 Chudenice , IČO 00255599			
II/184 PRŮTAH CHUDENICE, REKONSTRUKCE SO300 VODOHOSPODÁŘSKÉ OBJEKTY			Formát A3
			Měřítko ---
Vzorové provedení vstupních šachet DN1000 (SO301)			Zakázka č. 24.42
			Příloha č. 301.2a